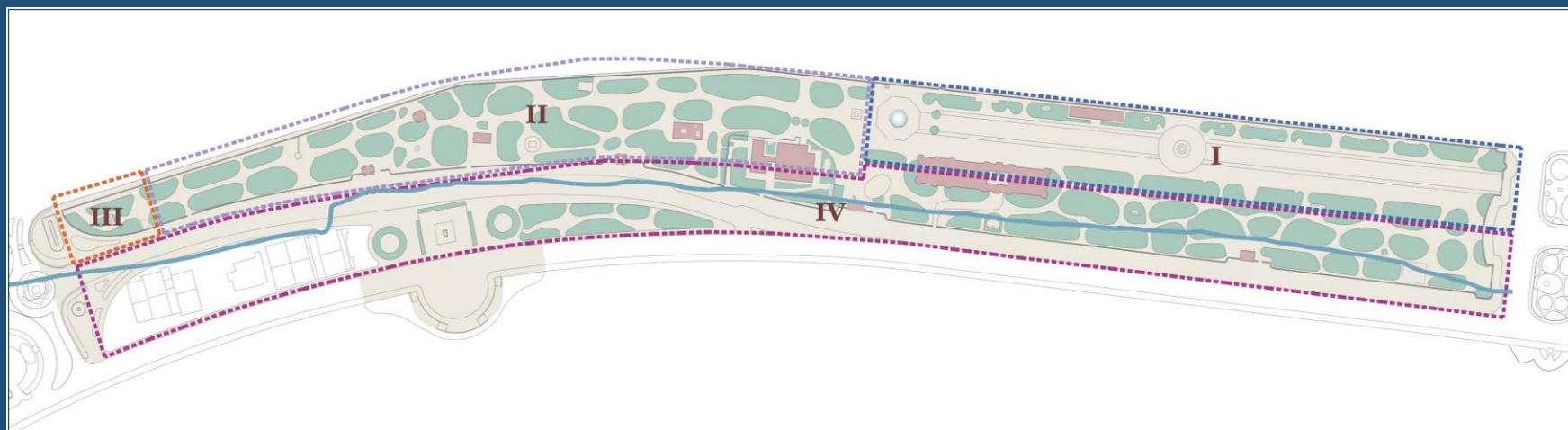


La Villa Reale è senza dubbio la più bella e soprattutto la più aristocratica passeggiata del mondo (Alexandre Dumas, 1841)

Questo è bello, non so dire altro, è grande, e questo è dolce; piace a ogni uomo, al cuore e al buon senso; non c'è niente di più voluttuoso e non c'è niente di più nobile (Hippolite Taine, 1874)



Schema degli impianti storici

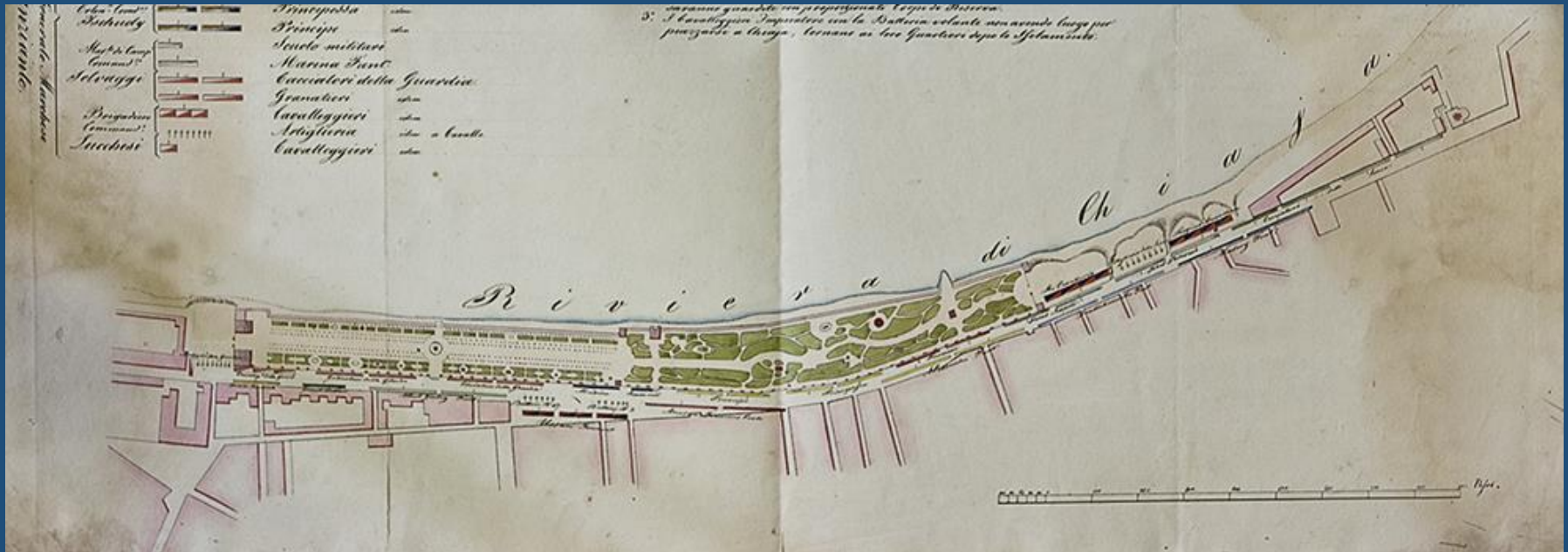
- - - - - **I** Primo impianto (1781 - 1791): L'8 giugno del 1781 Ferdinando IV di Borbone, re di Napoli, decreta la realizzazione sul litorale di Chiaia di un "Real Passeggio". Progetto architettonico di Carlo Vanvitelli, botanico di Felice Abbate. Questo primo impianto aveva una superficie di 37.400,00 mq ca.

- - - - - **II** Secondo impianto (1806 -1819): Iniziato con il decennio francese (re di Napoli: Giuseppe Bonaparte e poi Gioacchino Murat), questo primo ampliamento (il "Boschetto") fu terminato con il ritorno di Ferdinando di Borbone. Progetto architettonico di Paolo Amorosino e Stefano Gasse, botanico di Antonio Cardone e Federico Dehnhardt. La Villa Reale raggiunge la superficie di 81.640,00 mq ca.

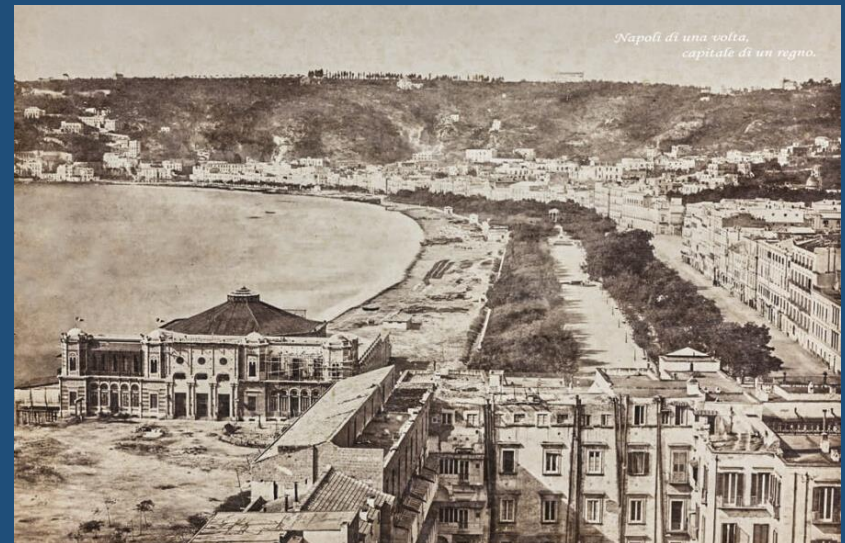
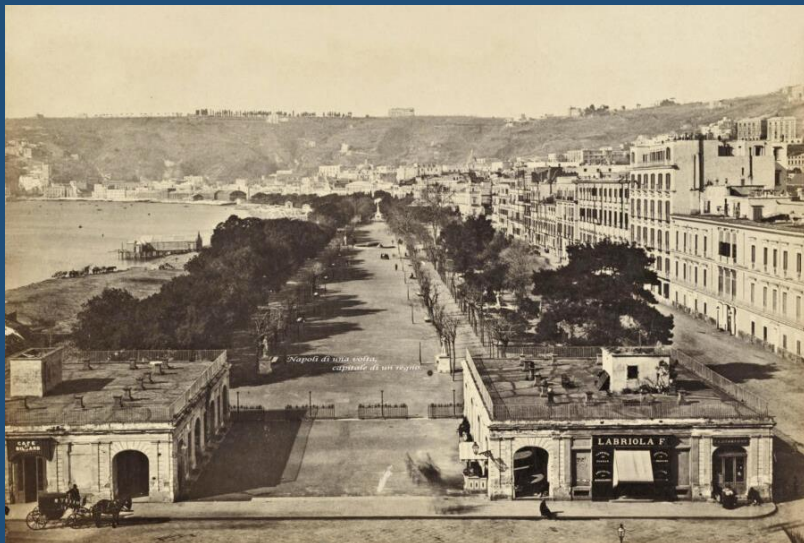
- - - - - **III** Terzo impianto (1834 -1835): Il piccolo ampliamento (la "Villa Nuova") fu realizzato durante il regno di Ferdinando II, re delle due Sicilie. Progetto di Stefano Gasse, botanico di Giuseppe Avellino. La Villa raggiunge la superficie di 85.900,00 mq ca.

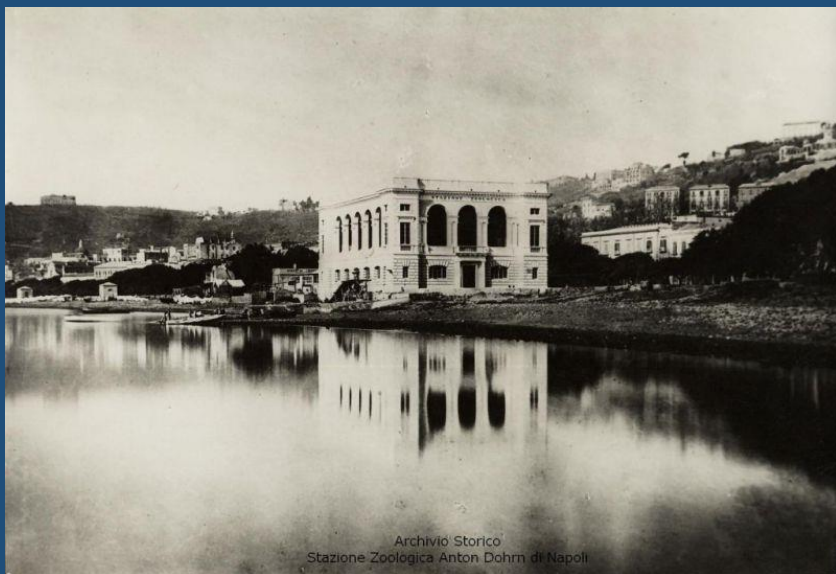
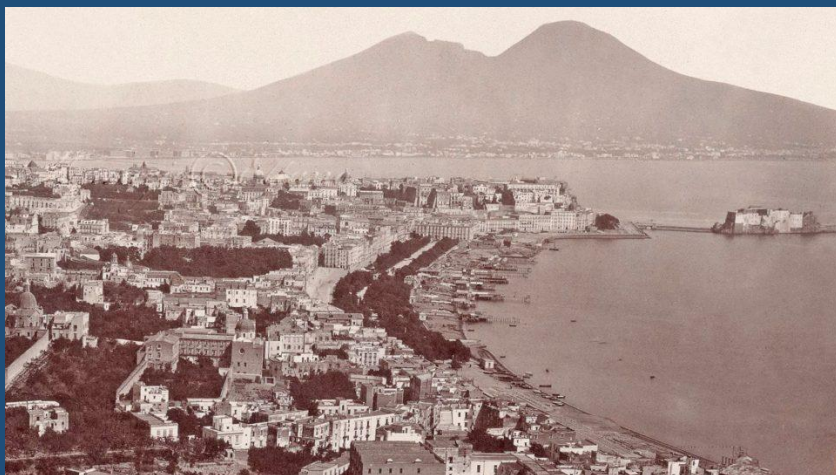
- - - - - **IV** Quarto impianto (1858 -1879): Realizzato dopo l'Unità d'Italia sulla colmata a mare eseguita all'interno della lottizzazione degli imprenditori Giletta-Du Mesnil. Non esiste un progetto definito, questo terzo ampliamento fu via via modificato durante la realizzazione sulla base di alcune ipotesi iniziali dell'arch. Enrico Alvino e dell'ing. Ercole Lauria e comprende l'attuale viale Dohrn. La Villa assume la configurazione attuale per una superficie totale di circa 105.300,00 mq ca.

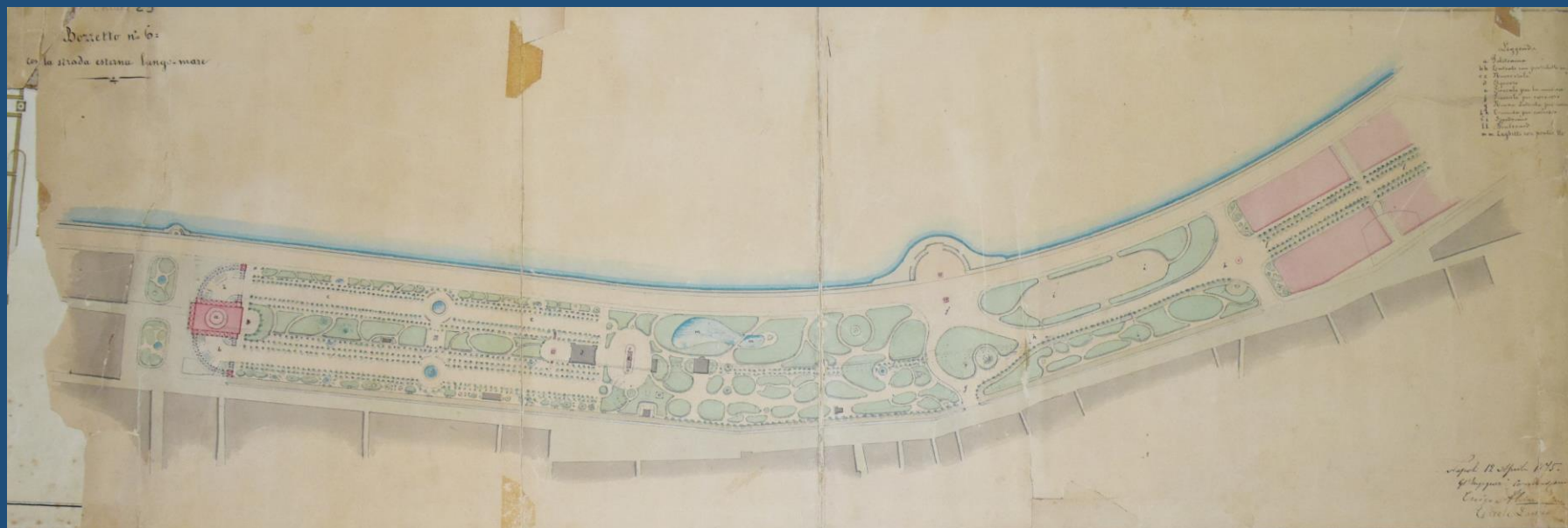
- Antica linea di costa da: *Pianta Topografica del Quartiere di Chiaia* - Reale Ufficio Topografico della guerra - 1830 ca.



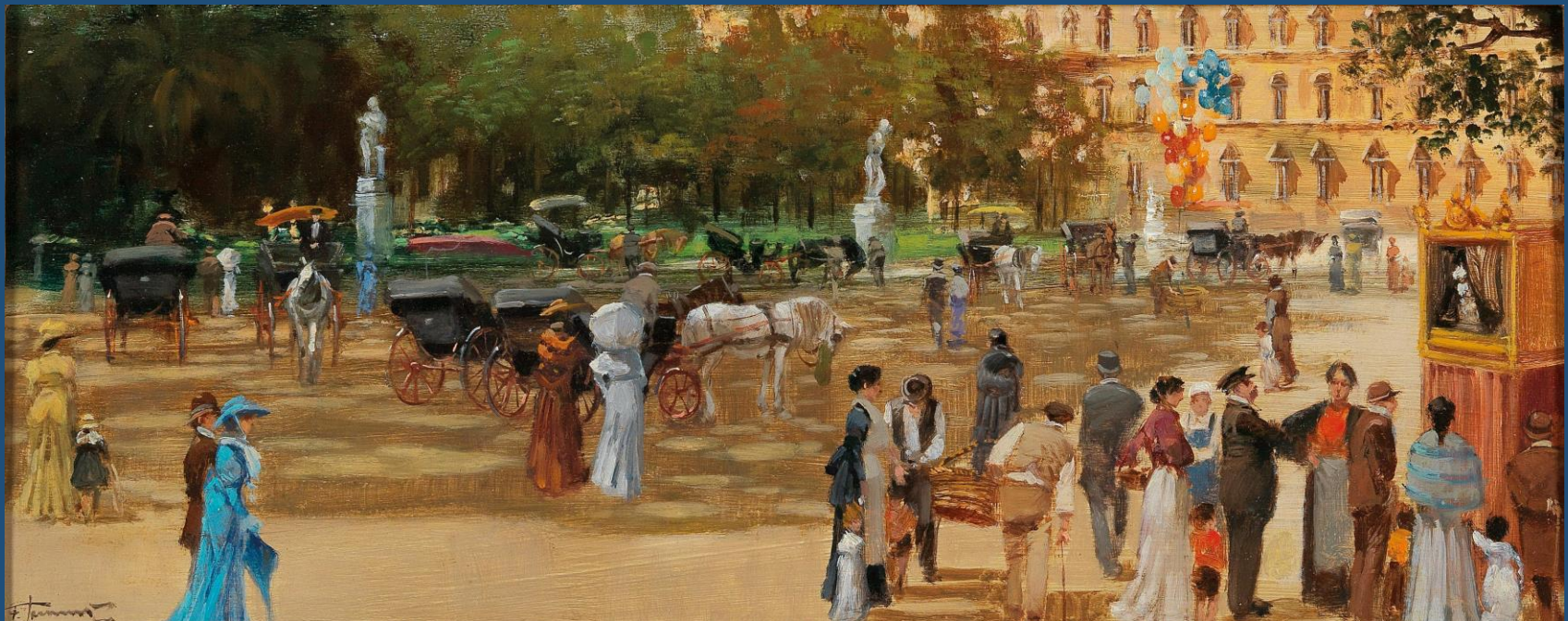
1° Ampliamento – Il Boschetto 1806 – 1819 (disegno del 1824)





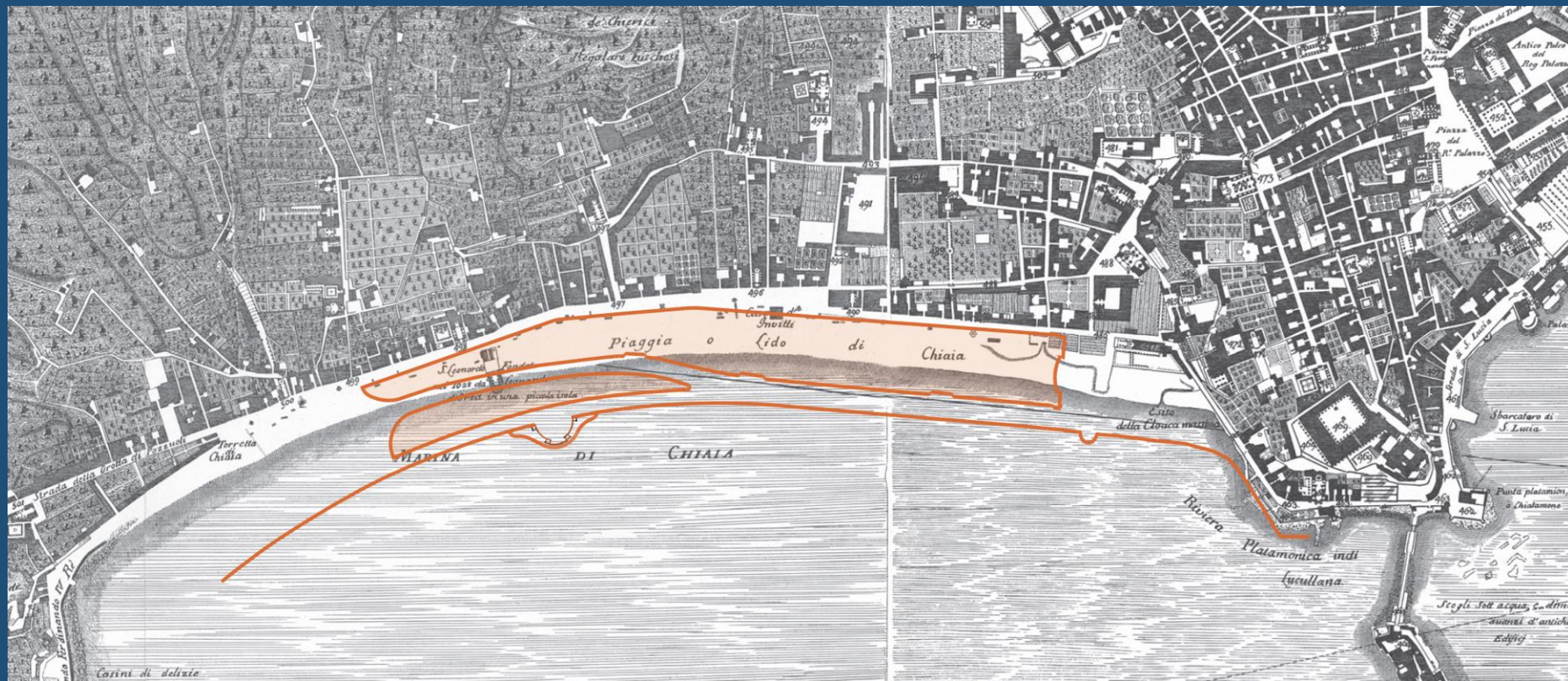


Progetto di ampliamento con la colmata sul mare – Enrico Alvino ed Ernesto Lauria - 1875

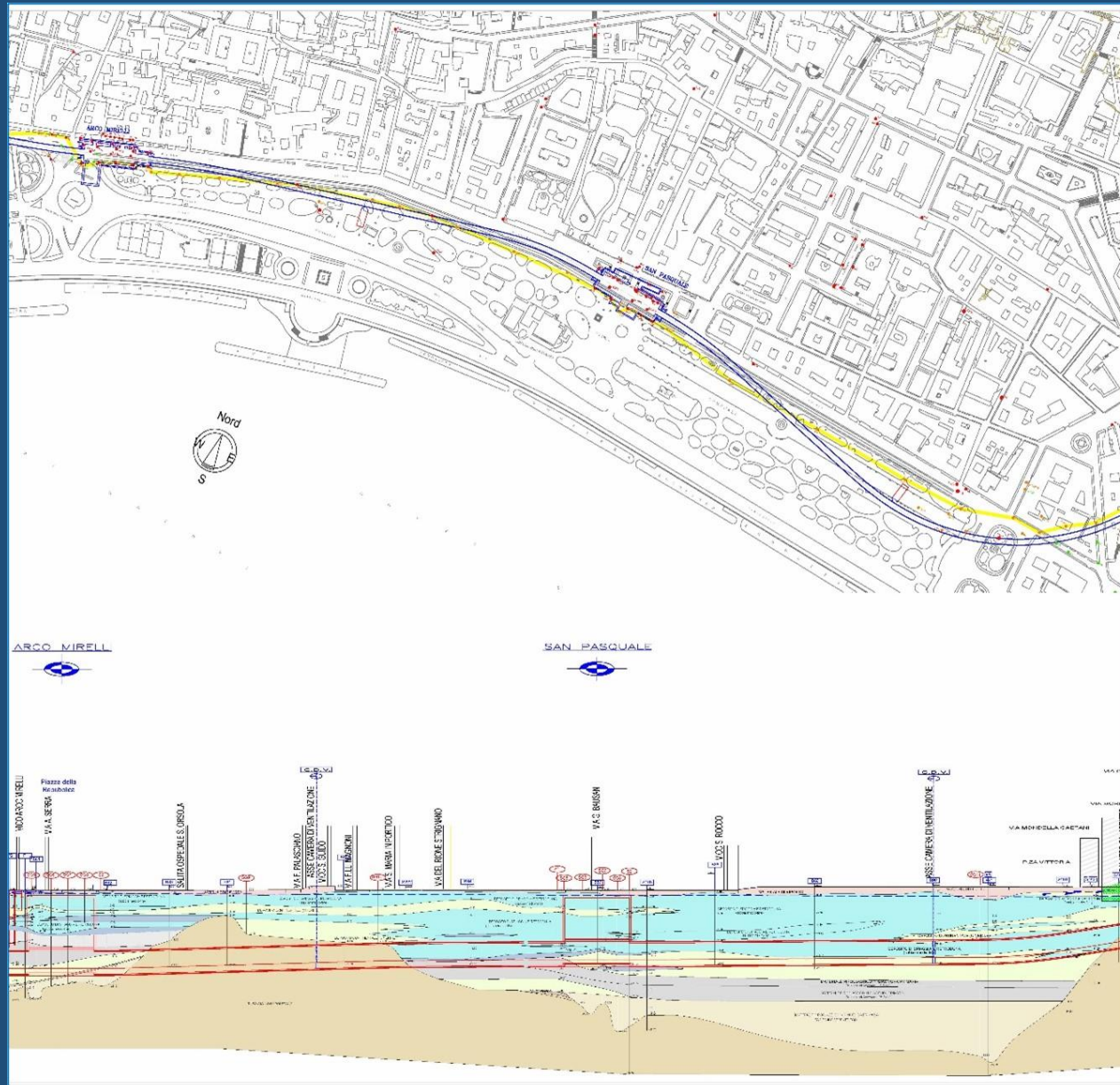








L'impianto della Villa attuale sovrapposto sull'arenile e sulla colmata a mare









Specie arborea		Specie arborea consueti	
Numero	Specie	Numero	Specie
1	Quercus ilex	1	Quercus ilex
2	Quercus ilex	2	Quercus ilex
3	Quercus ilex	3	Quercus ilex
4	Quercus ilex	4	Quercus ilex
5	Quercus ilex	5	Quercus ilex
6	Quercus ilex	6	Quercus ilex
7	Quercus ilex	7	Quercus ilex
8	Quercus ilex	8	Quercus ilex
9	Quercus ilex	9	Quercus ilex
10	Quercus ilex	10	Quercus ilex
11	Quercus ilex	11	Quercus ilex
12	Quercus ilex	12	Quercus ilex
13	Quercus ilex	13	Quercus ilex
14	Quercus ilex	14	Quercus ilex
15	Quercus ilex	15	Quercus ilex
16	Quercus ilex	16	Quercus ilex
17	Quercus ilex	17	Quercus ilex
18	Quercus ilex	18	Quercus ilex
19	Quercus ilex	19	Quercus ilex
20	Quercus ilex	20	Quercus ilex
21	Quercus ilex	21	Quercus ilex
22	Quercus ilex	22	Quercus ilex
23	Quercus ilex	23	Quercus ilex
24	Quercus ilex	24	Quercus ilex
25	Quercus ilex	25	Quercus ilex
26	Quercus ilex	26	Quercus ilex
27	Quercus ilex	27	Quercus ilex
28	Quercus ilex	28	Quercus ilex
29	Quercus ilex	29	Quercus ilex
30	Quercus ilex	30	Quercus ilex
31	Quercus ilex	31	Quercus ilex
32	Quercus ilex	32	Quercus ilex
33	Quercus ilex	33	Quercus ilex
34	Quercus ilex	34	Quercus ilex
35	Quercus ilex	35	Quercus ilex
36	Quercus ilex	36	Quercus ilex
37	Quercus ilex	37	Quercus ilex
38	Quercus ilex	38	Quercus ilex
39	Quercus ilex	39	Quercus ilex
40	Quercus ilex	40	Quercus ilex
41	Quercus ilex	41	Quercus ilex
42	Quercus ilex	42	Quercus ilex
43	Quercus ilex	43	Quercus ilex
44	Quercus ilex	44	Quercus ilex
45	Quercus ilex	45	Quercus ilex
46	Quercus ilex	46	Quercus ilex
47	Quercus ilex	47	Quercus ilex
48	Quercus ilex	48	Quercus ilex
49	Quercus ilex	49	Quercus ilex
50	Quercus ilex	50	Quercus ilex
51	Quercus ilex	51	Quercus ilex
52	Quercus ilex	52	Quercus ilex
53	Quercus ilex	53	Quercus ilex
54	Quercus ilex	54	Quercus ilex
55	Quercus ilex	55	Quercus ilex
56	Quercus ilex	56	Quercus ilex
57	Quercus ilex	57	Quercus ilex
58	Quercus ilex	58	Quercus ilex
59	Quercus ilex	59	Quercus ilex
60	Quercus ilex	60	Quercus ilex
61	Quercus ilex	61	Quercus ilex
62	Quercus ilex	62	Quercus ilex
63	Quercus ilex	63	Quercus ilex
64	Quercus ilex	64	Quercus ilex
65	Quercus ilex	65	Quercus ilex
66	Quercus ilex	66	Quercus ilex
67	Quercus ilex	67	Quercus ilex
68	Quercus ilex	68	Quercus ilex
69	Quercus ilex	69	Quercus ilex
70	Quercus ilex	70	Quercus ilex
71	Quercus ilex	71	Quercus ilex
72	Quercus ilex	72	Quercus ilex
73	Quercus ilex	73	Quercus ilex
74	Quercus ilex	74	Quercus ilex
75	Quercus ilex	75	Quercus ilex
76	Quercus ilex	76	Quercus ilex
77	Quercus ilex	77	Quercus ilex
78	Quercus ilex	78	Quercus ilex
79	Quercus ilex	79	Quercus ilex
80	Quercus ilex	80	Quercus ilex
81	Quercus ilex	81	Quercus ilex
82	Quercus ilex	82	Quercus ilex
83	Quercus ilex	83	Quercus ilex
84	Quercus ilex	84	Quercus ilex
85	Quercus ilex	85	Quercus ilex
86	Quercus ilex	86	Quercus ilex
87	Quercus ilex	87	Quercus ilex
88	Quercus ilex	88	Quercus ilex
89	Quercus ilex	89	Quercus ilex
90	Quercus ilex	90	Quercus ilex
91	Quercus ilex	91	Quercus ilex
92	Quercus ilex	92	Quercus ilex
93	Quercus ilex	93	Quercus ilex
94	Quercus ilex	94	Quercus ilex
95	Quercus ilex	95	Quercus ilex
96	Quercus ilex	96	Quercus ilex
97	Quercus ilex	97	Quercus ilex
98	Quercus ilex	98	Quercus ilex
99	Quercus ilex	99	Quercus ilex
100	Quercus ilex	100	Quercus ilex

CENSIMENTO DEL VERDE DELLA VILLA COMUNALE DI NAPOLI

CODICE UBICAZIONE: 1 ID: 7

DATA DI COMPIAZIONE: 29/05/22

FAMIGLIA: Myrtaceae NOMI COMUNI: Eucalyptus globulus SPECIE: Eucalyptus globulus - Dohrn. PROV. DENOMINAZIONE: Australia

ANALISI FISICA

ALTEZZA TOTALE (m)	22
INTERSEZIONE CHIODA (m)	8
DIAMETRO FUSTO (cm)	153
DIAMETRO CHIODA (cm)	24
PORTAMENTO CHIODA	Simpliciter
INTERSEZIONE CHIODA	Libera
GENERI DELLA CHIODA	Nuda
PORTAMENTO FUSTO	Stiva
INDICAZIONE FUSTO	Monocormica
RANCI	Semplicita

INDIVIDUAZIONE TIPOLOGIA VEGETALE

ROGGE	Panicum
PORTAMENTO	Arborae

RIEUVANZA

MORFOMETRICO	
CRONOMETRICO	
FRAGORIGRICO	X

CENSIMENTO DEL VERDE DELLA VILLA COMUNALE DI NAPOLI

CODICE UBICAZIONE: 21 ID: 147

DATA DI COMPIAZIONE: 29/05/22

FAMIGLIA: Rutaceae NOMI COMUNI: Phellodendron SPECIE: Phellodendron PROV. DENOMINAZIONE: Sudamerica

ANALISI FISICA

ALTEZZA TOTALE (m)	6,5
INTERSEZIONE CHIODA (m)	2,5
DIAMETRO FUSTO (cm)	75
DIAMETRO CHIODA (cm)	24
PORTAMENTO CHIODA	Simpliciter
INTERSEZIONE CHIODA	Libera
GENERI DELLA CHIODA	Nuda
PORTAMENTO FUSTO	Stiva
INDICAZIONE FUSTO	Monocormica
RANCI	Affianco

INDIVIDUAZIONE TIPOLOGIA VEGETALE

ROGGE	Panicum
PORTAMENTO	Arborae

RIEUVANZA

MORFOMETRICO	
CRONOMETRICO	
FRAGORIGRICO	

CENSIMENTO DEL VERDE DELLA VILLA COMUNALE DI NAPOLI

CODICE UBICAZIONE: 30 ID: 75

DATA DI COMPIAZIONE: 29/05/22

FAMIGLIA: Moraceae NOMI COMUNI: Ficus microcarpa SPECIE: Ficus microcarpa PROV. DENOMINAZIONE: Asia, India e Oceania

ANALISI FISICA

ALTEZZA TOTALE (m)	30
INTERSEZIONE CHIODA (m)	2
DIAMETRO FUSTO (cm)	84
DIAMETRO CHIODA (cm)	18
PORTAMENTO CHIODA	Simpliciter
INTERSEZIONE CHIODA	Chiodata
GENERI DELLA CHIODA	Stiva
PORTAMENTO FUSTO	Stiva
INDICAZIONE FUSTO	Monocormica
RANCI	Affianco

INDIVIDUAZIONE TIPOLOGIA VEGETALE

ROGGE	Panicum
PORTAMENTO	Arborae

RIEUVANZA

MORFOMETRICO	
CRONOMETRICO	
FRAGORIGRICO	



OPERA: Oa38 SETTORE: II

TITOLO: Statua di Giambattista Vico.



FOTO

AUTORE: Leopoldo Di Borbone-Due Sicilie, Conte di Siracusa.

ANNO/EPOCA: 1862

DESCRIZIONE: Opera di Leopoldo Di Borbone, conte di Siracusa, fratello di Ferdinando II. La monumentale scultura in marmo bianco ritrae il filosofo napoletano Giambattista Vico a figura intera, posta su un basamento in marmo ai cui lati sono posizionati rispettivamente quattro bassorilievi in bronzo raffiguranti: allegoria della tragedia, allegoria della letteratura, allegoria dell'astronomia e storia sacra.

MATERIALI: Marmo bianco, basamento in piperno, bassorilievi in bronzo.

STATO DI CONSERVAZIONE: Buono.

PRECEDENTI COLLOCAZIONI: Conserva la collocazione originale.

NOTE: Il bozzetto originario in gesso dipinto dell'opera è conservato nei depositi del Museo di Capodimonte, appartenente al patrimonio privato del re.

OPERA: Oa41 SETTORE: II

TITOLO: Busto di Luigi Settembrini.



AUTORE: Domenico Pellegrino.

ANNO/EPOCA: 1899-1900

DESCRIZIONE: L'opera ritrae il volto dello scrittore napoletano Luigi Settembrini, con la sua peculiare barba folta.

MATERIALI: Marmo bianco, basamento in piperno.

STATO DI CONSERVAZIONE: Discreto.

PRECEDENTI COLLOCAZIONI: Conserva la collocazione originale.

NOTE: /

OPERA: Oa52 SETTORE: II

TITOLO: Fontana del ratto di Europa



AUTORE: Angelo Viva.

ANNO/EPOCA: 1798

DESCRIZIONE: La fontana è costituita da una vasca circolare in marmo bianco al cui centro è posizionato uno scoglio di lava grigia sul quale poggia il gruppo scultoreo. La fontana è delimitata da una ringhiera in ferro battuto e illuminata da quattro lampioni. Al centro della vasca è collocato il gruppo scultoreo realizzato in marmo bianco da Angelo Viva nel 1798. L'opera, ispirata alla *Metamorfosi* di Ovidio, rappresenta il mito di Europa che accompagnata da due ancelle viene rapita con l'inganno da Zeus tramutatosi in un toro. Europa in groppa al toro agita il suo manto mentre le giovani ancelle, poste ai lati della composizione, cercano invano di salvarla.

MATERIALI: Marmo bianco, pietra lavica, ferro battuto.

STATO DI CONSERVAZIONE: Mediocre.

PRECEDENTI COLLOCAZIONI: Via Marinella. Collocata inizialmente al borgo del Carmine all'inizio della via Marinella quasi adiacente al castello del Carmine, successivamente venne trasferita nella Villa Comunale (allora Villa Reale di Napoli) durante il decennio francese, in seguito all'ampliamento del Boschetto.

NOTE: Nel 1927 l'opera è stata sottoposta ad interventi di restauro da parte dello scultore Francesco Parente. L'impianto delle acque è in disuso.

OPERA: Oa59 SETTORE: II

TITOLO: Satiro



FOTO

AUTORE: Bottega carrarese.

ANNO/EPOCA: 1790-1799

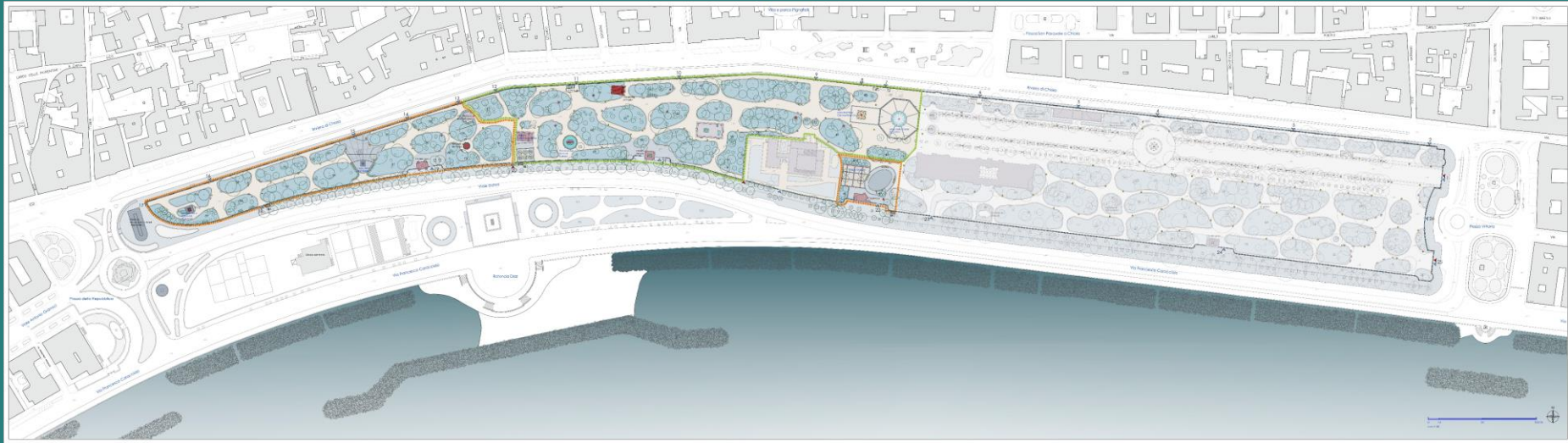
DESCRIZIONE: Erma di un gruppo di due baccanti e due satiri con tralci di vite

MATERIALI: Marmo bianco, basamento in piperno.

STATO DI CONSERVAZIONE: Mediocre.

PRECEDENTI COLLOCAZIONI: Conserva la collocazione originaria

NOTE: Le Erme sono collocate alla fine della Villa in relazione alla zona di Piedigrotta, luogo d'elezione da oltre duemila anni di feste pagane, con satiri e baccanti, di riti orgiastici, fino alla tradizionale festa di Piedigrotta.

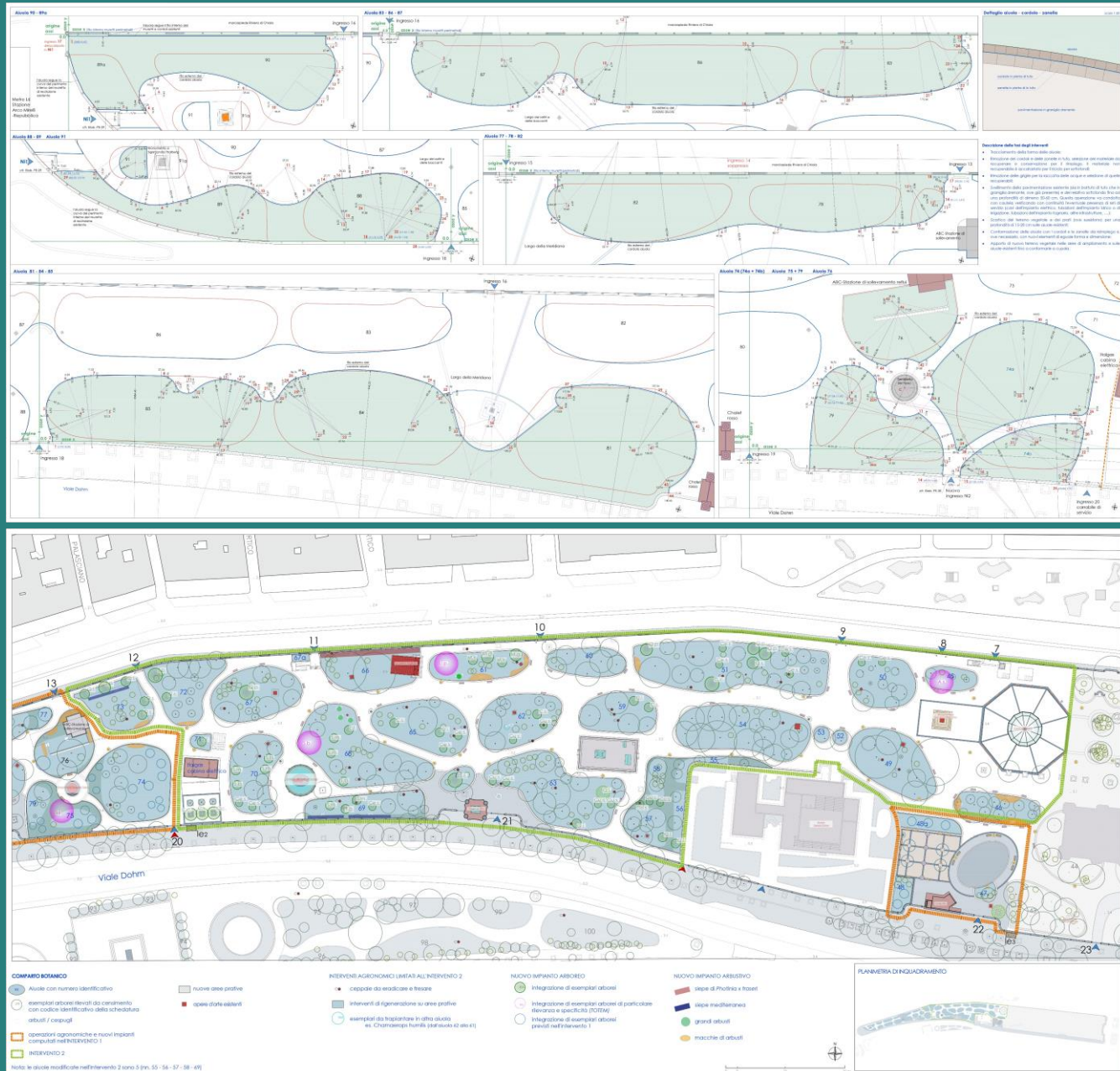


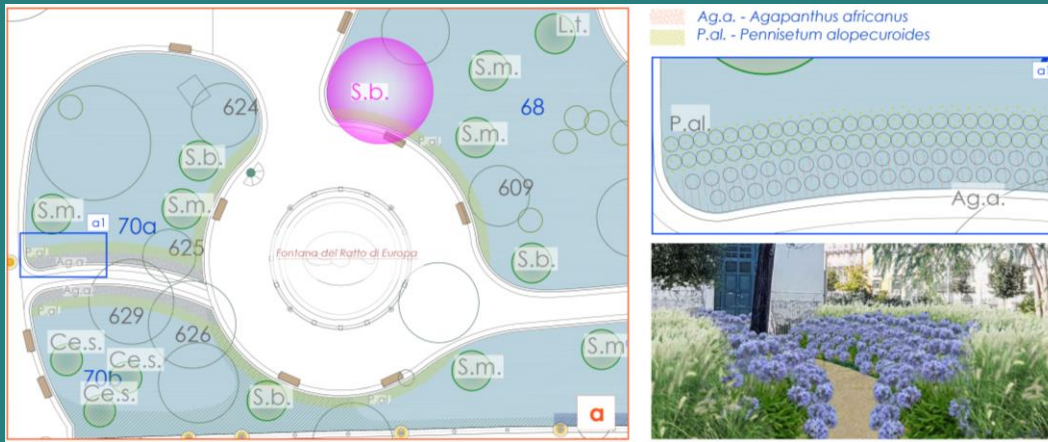
Interventi sull'intera area della Villa: Manutenzione e cura dell'apparato botanico e relamping pali illuminanti sul perimetro esterno.

Interventi complessivi sui primi due lotti:

- Nuovi impianti botanici
- Restauro delle opere d'arte esistenti ed installazione di nuove opere d'arte
- Esaltazione di spazi dedicati (Largo della cassa armonica, largo del tempietto del Tasso, largo della Meridiana, largo di Dioniso, ...)
- Rifazione delle pavimentazioni
- Manutenzione recinzioni e cancelli
- Nuovo impianto di irrigazione
- Rigenerazione dell'impianto illuminotecnico
- Installazione del nuovo impianto di videosorveglianza

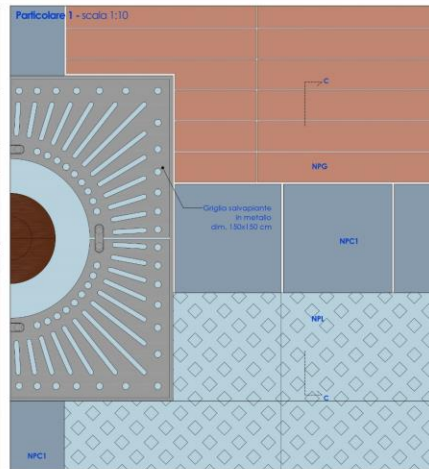
Restauro e valorizzazione della Villa Reale di Chiaia



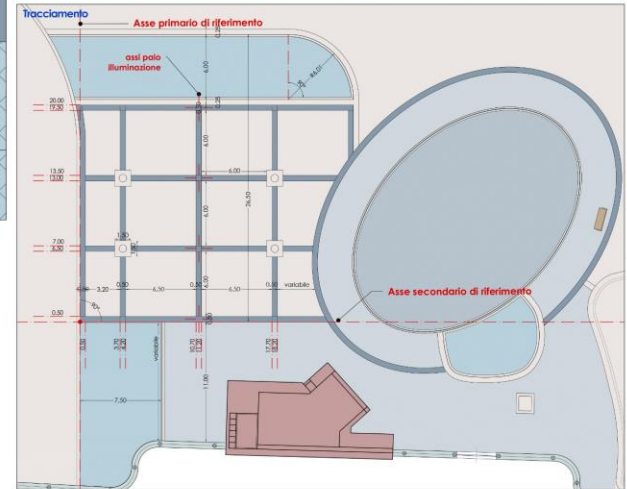
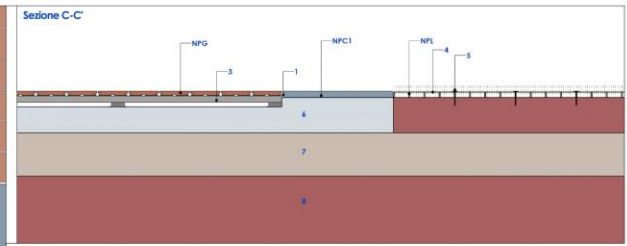




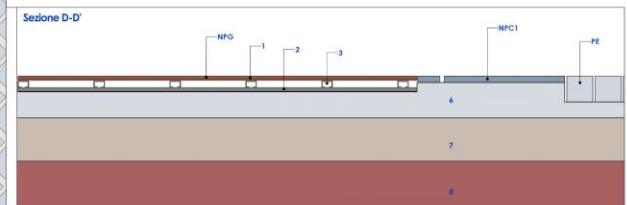
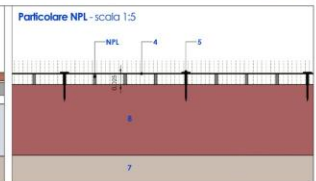
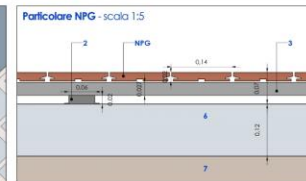




- LEGENDA**
- PE - Pavimentazione esistente in battuto di fido
 - PC - Pavimentazione esistente in pietra lavica
 - FE - Pavimentazione esistente in cubetti di porfido
- NCA - Nuovi cordoli di curia in conci di fido
 NCB - Nuova zanzella in conci di fido
 NPC1 - Nuova pavimentazione in lastre di pietra lavica dim. 30x40 cm
 NPD - Nuova pavimentazione intagliata decorativa
 NPG - Nuova pavimentazione in doghe in bambù termocompresso dim. 39x13x185 mm
 NPL - Nuova pavimentazione intesa in pannelli cvecolari in pvc riciclato dim. 100x100x5 cm
- 1 - Sigillatura con resine
 - 2 - Profilato in alluminio per arditura secondaria dim. 20x60x2170 mm posti ad interasse di 35 cm
 - 3 - Profilato in alluminio per arditura primaria dim. 270 mm posti ad interasse di 72,5 cm fissati al piano di posa con Fischer chimici
 - 4 - Rete di ancoraggio
 - 5 - Magone di jottifondato
 - 7 - Nello stabilizzatore di cava sp. 30 cm
 - 8 - Terreno compatto



- LEGENDA**
- OPERE ED ELEMENTI TECNICI**
- - Impianti di illuminazione
 - - Nuovi pali di illuminazione
 - - Nuovi pali di illuminazione
- ARREDI**
- - Franchie con schende
 - - Franchie lineari
 - - Demolizione

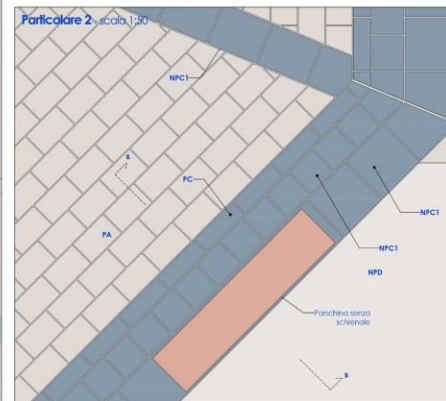
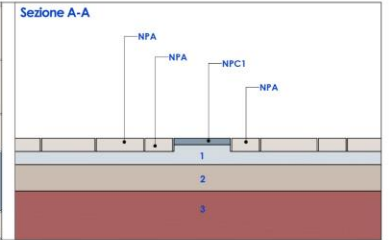
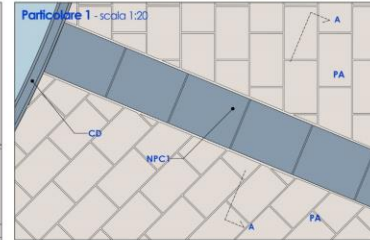
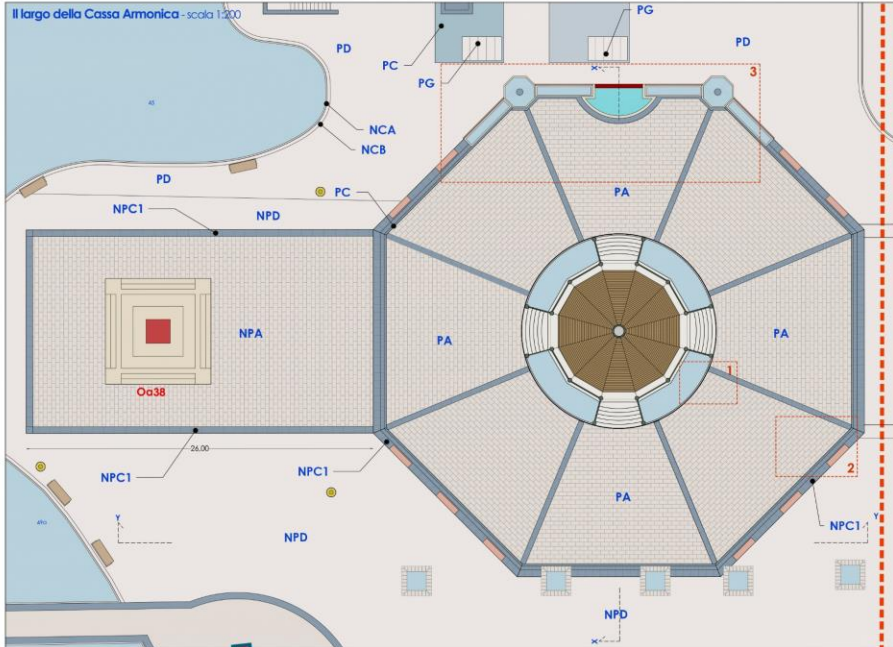




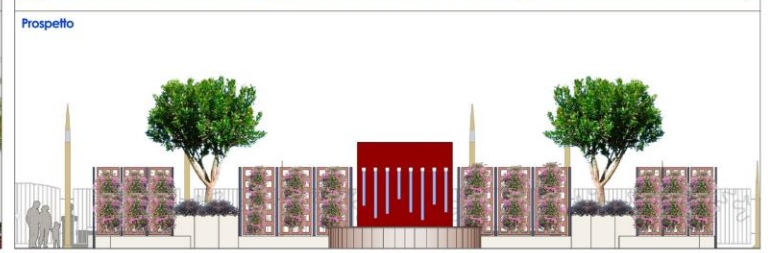
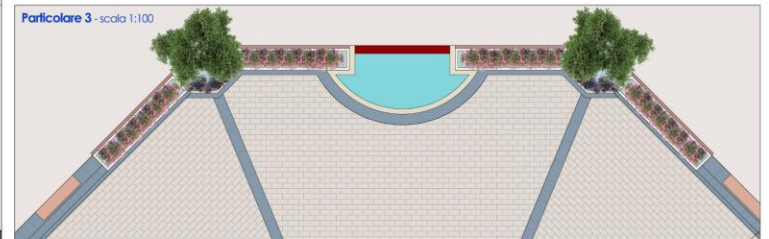
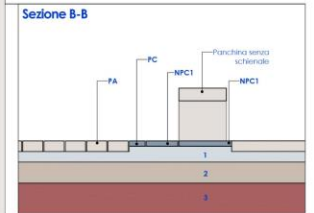








- LEGENDA**
- OPERE ED ELEMENTI TECNICI**
- Impianti di illuminazione
 - Attuali pali di illuminazione
- ARREDI**
- Panchine con schienale
 - Panchine lineari
- OPERE D'ARTE**
- Oa38 - Statua di Giambattista Vico









La gestione

I rematori nell'affresco di Von Marées alla Stazione Zoologica remano all'unisono nel golfo di Napoli per catturare esemplari marini per le indagini biologiche.

Auspichiamo che anche le istituzioni remino e lavorino all'unisono

per assicurare la cura e la valorizzazione del primo giardino storico sul mare della città