



Comune di Napoli
Dipartimento assetto del territorio
Servizio pianificazione urbanistica

Variante per la zona occidentale
al Prg approvato con Dm 1829/72

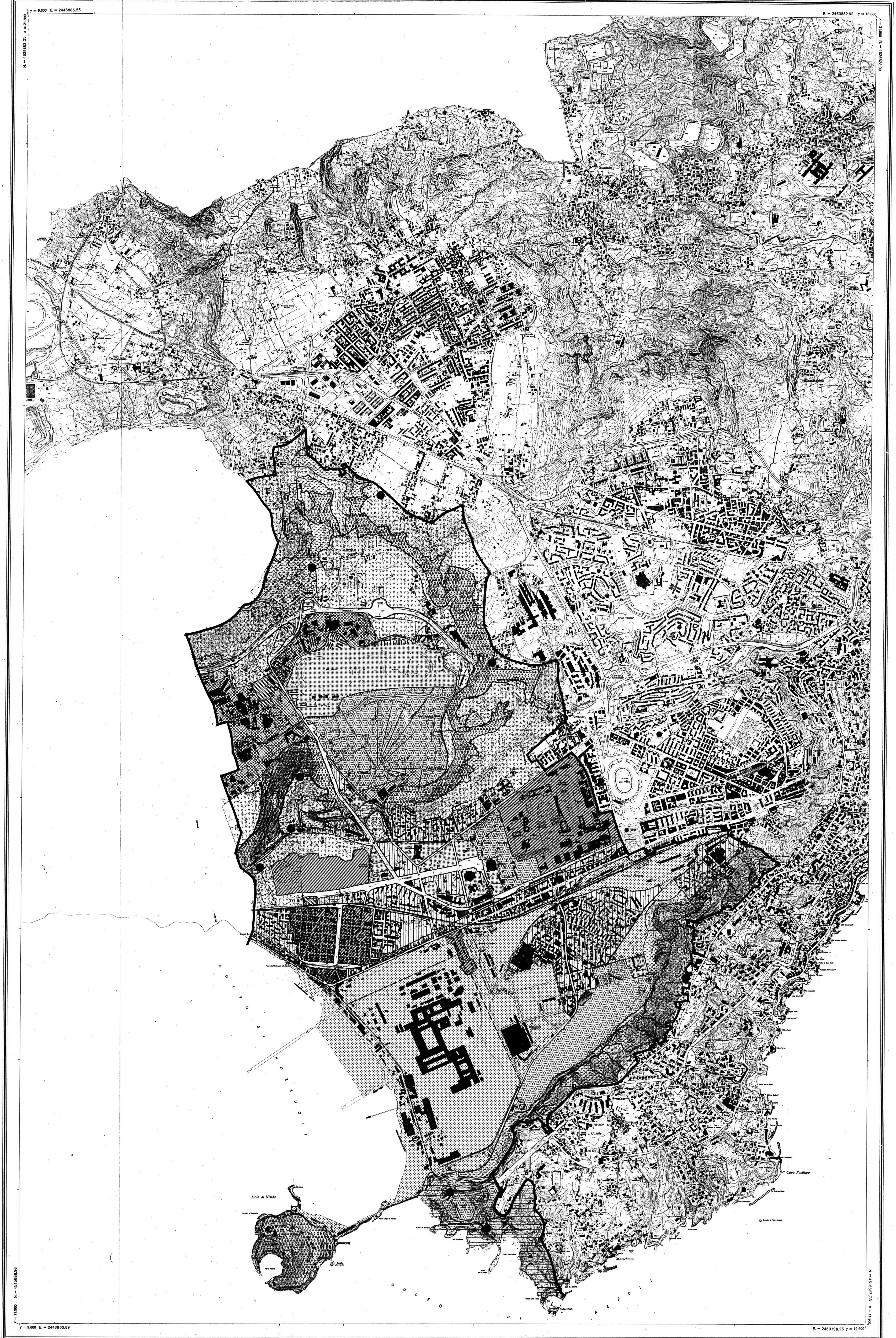
TAV. W11 Indicazione della zonizzazione

rapp. 1:10.000

Il dirigente
arch. Roberto Gianni

- Perimetro della variante
- nA Insediamenti di interesse storico
- nAb Agglomerati urbani di impianto otto-novecentesco
- nAc Strutture e manufatti isolati
- nAe Aree archeologiche
- nB Agglomerati urbani di recente formazione
- nD Insediamenti per la produzione di beni e servizi
- nE Componenti strutturanti la conformazione naturale del territorio
- nEa Aree agricole
- nEb Aree incolte
- nEc Aree boscate
- nEd Aree a verde ornamentale
- nEe Rupi e costoni
- nF Attrezzature e impianti a scala urbana e territoriale
- nFa Parchi
- nFb Strutture pubbliche o di uso collettivo
- nFc Impianti tecnologici
- nG Insediamenti urbani integrati
- Area destinata a parco
- Punti panoramici

Il presente grafico, modificato a seguito delle controdeduzioni approvate, è uno strumento meramente conoscitivo e che non varia il valore e l'efficacia degli atti amministrativi richiamati nel decreto del presidente della giunta regionale della Campania n. 4741 del 15 aprile 1998 pubblicato sul BURC n. 23 del 28 aprile 1998.



LEVATA 30-04-1992

Scala di 1:10.000

ATTENZIONE:
Riproduzioni da eseguirsi con macchina "plasma"

STR
Società per Azioni
Sede e Direzione Generale: Napoli, via S. Pietro a 11
Sede Amministrativa: Caserta, via S. Pietro a 11
Sede Operativa: Avellino, via S. Pietro a 11
Sede Operativa: Benevento, via S. Pietro a 11
Sede Operativa: Campobasso, via S. Pietro a 11
Sede Operativa: Foggia, via S. Pietro a 11
Sede Operativa: Isernia, via S. Pietro a 11
Sede Operativa: Molfetta, via S. Pietro a 11
Sede Operativa: San Severo, via S. Pietro a 11
Sede Operativa: Vieste, via S. Pietro a 11